



現場監督のひとりごと～現場からの実況中継パート2～

現場監督の仕事では細かな現場も数々あります。今回のひとりごとは、平成27年12月号かわらばんの続編で各所の現場からの実況中継をお送り致します。

◎浴室に手摺りをつけたい!

手摺りと言っても、簡単に付けられる訳ではありません。事前に取付箇所の下地はどうなっているか確認に伺います。ユニットバスやタイル貼りの場合など条件に合ったモノや誰がどのような動きをして使うのかも調査します。それが分かれば割と簡単に作業は出来てしまいます。今回はタイル貼りの下地でしたが、1時間程度で取付完了です!



◎キッチンの水栓を交換したい!!

こちら現状がカウンターに付いているのか、壁から出ているのか配管の位置や径など調査します。今回はカウンターに付いていて、浄水器に接続する為に分岐水栓が付いているタイプのモノを選びました。



事前調査はしていたのですが、浄水器との接続が上手くいかないというトラブルが発生、すぐに代用出来る部材を買いに走り使える状態にしました。後日、改めて取付にお伺いしてお客様にご満足頂きました。実際、現場ではこのようなトラブルが起こる事もありますが、最後まで責任を持って対応させていただきます。

◎庭のブロック塀を撤去したい!!!

現状はブロック塀の際に大きめの植木があり、ブロックを撤去して花壇のような感じにし、小さめの植木に替えたいという要望です。ブロックをカットした部分をモルタルで補修して乾いてから塗装を行いましたので実働3日間で2週間程の工期を頂きました。こちらも綺麗に仕上がりました。



こうして細かい工事も行っていますので、気になる事がありましたら弊社スタッフまでお気軽にご相談下さい!

建設部 山川

新座市北野新築分譲



オープンハウス公開中!!!

新座市北野に、光を感じる“快適さ”を追求した邸宅たちをコンセプトに利便性と快適性に優れ、子育てしやすい環境、人とのコミュニケーションを大切に出来る住まいが完成しました。木造3階建て全4棟です。

◎おすすめポイントその1

全棟にバーベキューやガーデニングなどを楽しめる、広々としたルーフバルコニーを3階部分に設け、家族が楽しく過ごせる住まいを提案しています。

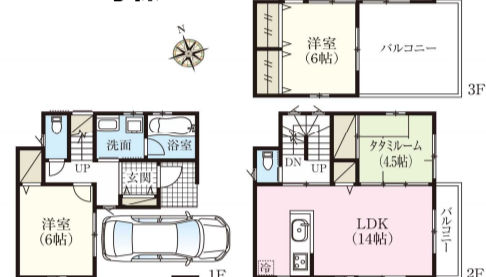
◎おすすめポイントその2

1・2・3号棟は駐車場がビルトイン形式になっている為、雨の日の出入りの際に濡れにくくなっています。

◎おすすめポイントその3

玄関にはシューズクロックを、各居室にはクローゼットを設け、靴やお荷物が多しご家庭に使いやすい収納豊富な物件となっています。

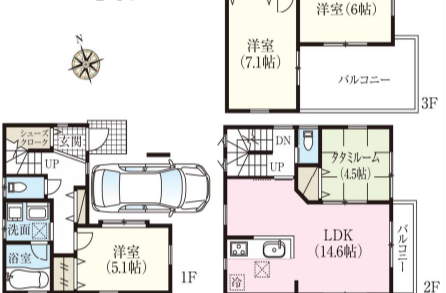
1号棟



物件概要

- 交通/東武東上線『志木駅』徒歩18分
バス8分『富士見ヶ丘団地』停徒歩1分
- 所在地/新座市北野2-13-18
- 完成年月/平成28年1月

3号棟



- * 1号棟 間取り4LDK 価格3,720万円
□土地/66.13㎡(20.00坪) 建物/106.82㎡(32.30坪)
- * 2号棟 間取り4LDK 価格3,730万円
□土地/66.13㎡(20.00坪) 建物/108.09㎡(32.69坪)
- * 3号棟 間取り4LDK 価格3,680万円
□土地/66.12㎡(20.00坪) 建物/105.46㎡(31.90坪)
- * 4号棟 間取り4LDK 価格3,460万円
□土地/70.05㎡(21.19坪) 建物/96.55㎡(29.19坪)

3号棟はモデルハウス棟となっています。
ご興味ありましたら是非営業部までご連絡下さい!!
フリーダイヤル: 0120-651-152

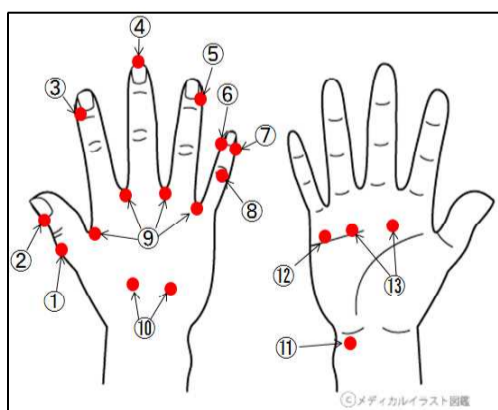
営業部 大羽

健康スイッチ「手つぼで心身リフレッシュ」

季節の変わり目となる3月は、体の不調も起こりやすいものです。今回は、不安定な季節を自力で乗り切る「手のツボ」をご紹介します。東洋医学では、人体に生体エネルギーである気の循環ライン「経絡(けいらく)」があると考えられており、ツボは経絡上の気の出入口に当たります。経絡の多くは、手足の先から様々な部位を経由して内蔵につながっており、体調不良は、経絡における気の滞りが原因とされています。よって、1つのツボを刺激して気を流すことで、同じ経絡上に属する部分の不調が一挙に改善されるという訳です。

ツボの効果

- ①目の疲れ、下痢、嘔吐
- ②肘の痛み、喉の痛み、咳
(風邪や花粉症に効果的)
- ③消化器系、肩凝り、喉・歯痛
- ④不安・イライラ解消、眠気覚まし
- ⑤頭痛、耳鳴り、のぼせ、解熱
- ⑥不安、動悸、指の痙攣、手のほてり
- ⑦首、肩、腕の痛み、喉の腫れ
- ⑧眼精疲労(パソコン、読書疲れ)
- ⑨寒さによる手・腕・肩の痺れや痛み
- ⑩ひねりによる腰痛、坐骨神経痛
- ⑪心理的不調が原因の便秘
- ⑫興奮を伴う動悸・緊張、肘・脇のつり
- ⑬心労、胸の痛み、緊張の緩和
(ストレスをためやすい人など)



【ポイント】

- ・基本は親指の腹で優しく押す。
- ・指先ツボは2本指でつまみ、左右にひねりながらもむ。
- ・ツボの周りを手のひらで伸ばしたり、反らしたり。
- ・気持ちがいいと感じるポイントを重点的にケア。

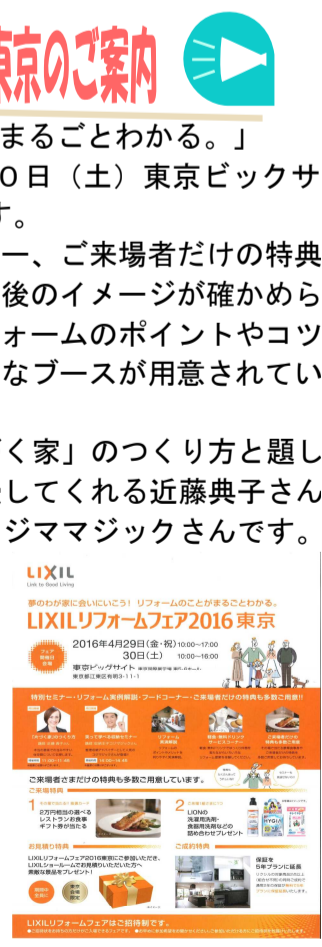
心身のリフレッシュに、お手軽な手ツボの「健康スイッチ」オンです!

総務部 板橋

LIXILリフォームフェア2016東京のご案内

「夢の我が家に会いに行こう!リフォームのことがまるごとわかる。」と題して、リクシルが4月29日(金・祝日)、30日(土)東京ビックサイト(東京国際展示場)東5・6ホールで開催します。特別セミナー、リフォーム実例解説、フードコーナー、ご来場者だけの特典プレゼントも多数ご用意されています。リフォーム後のイメージが確かめられる空間イメージ展示や、商品機能体験展示、リフォームのポイントやコツを判りやすく実演解説等、リフォームに関する色々なブースが用意されています。特別セミナーは両日開催されており、講師は「片づく家」のつくり方と題して、本当の意味での住みやすい住空間について伝授してくれる近藤典子さんと、整理収納アドバイザーとして人気の収納王子コジママジックさんです。笑って学べる収納セミナーを聞くことが出来ます。

ごこれからの為に、見ておく、聞いておく。後悔しないためにリフォームについて調べて確かめる。その様な考えをお持ちの方は是非参加されては如何ですか?
今回のリフォームフェアはご招待制で、ご招待状をお持ちの方だけが入場出来ることになっています。参加希望の方はお早めに弊社までご連絡下さい。ご招待状をお届け致します。



LIXIL
2016年4月29日(金・祝)10:00-17:00
30日(土) 10:00-18:00
東京ビックサイト(東京国際展示場)東5・6ホール

リフォーム事業部 松岡